

# **PROBUS CLUB de DURBUY**

## **Voyage aux Pays-Bas**

**du mardi 06 juin au vendredi 09 juin 2017.**



**C'est avec grand plaisir que nous vous invitons à vous joindre à nous pour notre séjour de quatre jours aux Pays-Bas.**

### **PREMIER JOUR :**

Départ d'Ouffet, rue Sauvenière et Grand'Place à **7h00** et passage au château de Modave à **7h30**. Comme l'année passée, il vous sera possible de laisser votre voiture sur le parking du château de Modave.

Trajet autoroutier en direction des Pays-Bas avec arrêt en cours de route pour le petit-déjeuner offert par notre club.

Nous repartirons ensuite vers **Oterloo** et le parc **De Hoge Veluwe**.





« Situé dans la province du Gueldre, le parc national De Hoge Veluwe représente la plus grande réserve naturelle des Pays-Bas avec une superficie de 5500 hectares. Début du XXème siècle, Monsieur et Madame Kröller-Muller, riches négociants néerlandais qui avaient fait fortune dans les affaires maritimes achetèrent une ancienne zone agricole afin de la reboiser et d'y réimplanter de grands animaux disparus des Pays-Bas à cette époque (cerfs, mouflons, sangliers, chevreuils,.... ainsi qu'une grande variété d'oiseaux).

Au nord de ce parc d'une grande beauté, se trouvent le musée Kröller-Muller, la maison de chasse St Hubert (Jachthuis St Hubertus) ainsi qu'un grand nombre de sculptures et de monuments, ce qui constitue un ensemble unique combinant nature et culture. »

- Repas de midi sur place : plat – dessert -1/4 de vin, eau et café.

En début d'après-midi, nous visiterons **la maison de chasse St Hubert**.



« A la demande de Madame Kröller-Muller, ce grand pavillon, qui abrita les appartements du couple, fut construit en 1914 suivant les plans de l'architecte H.P. Berlage, né en 1856 à Amsterdam et décédé en 1934 à La Haye.

Il est considéré comme l'un de ses chefs-d'œuvre. Le bâtiment avec sa tour de 31 m. de haut ainsi que les deux étangs et les

jardins alentour sont de formes géométriques.

La riche décoration intérieure et le mobilier sont également dus à l'architecte Berlage. Chaque forme, chaque couleur et chaque détail revêtent une signification symbolique qui se rapporte à la légende de St Hubert, patron des chasseurs. »

\*\*\*\*\*

Après la visite, nous poursuivrons la route vers **Zwolle** où nous nous installerons à l'hôtel **Mercure \*\*\***, **Hertsenbergweg, 1**.

*« Capitale de la province d'Overijssel, blottie à l'intérieur de sa ceinture de canaux, Zwolle est une ville hanséatique riche en histoire.*

*(La Hanse constituait dès le XIIème siècle, une association de villes marchandes de l'Europe du Nord autour de la mer du Nord et de la mer Baltique. Son commerce reposait sur des privilèges jalousement défendus octroyés par divers souverains européens.)*

*Remarquable par son centre historique médiéval, la ville possède de magnifiques églises telles que l'église St Michel et la basilique Notre-Dame avec sa tour en poivrière de 75 m. de haut.*

*Son canal en forme d'étoile flanqué de vieilles demeures somptueuses de marchands, ses ruelles enchantées et ses fortifications impressionnantes vous invitent à la promenade. »*



L'hôtel Mercure, situé au sud de la ville, se trouve dans un cadre verdoyant propice à la détente. Les chambres confortables sont climatisées. L'hôtel dispose d'ascenseurs et de rampes d'accès pour les personnes à mobilité réduite. Accès WI-FI dans les chambres et dans les parties communes.

- Repas du soir en 3 services – 1/4 de vin, eau et café avant de profiter d'une bonne nuit de repos.

\*\*\*\*\*

## **DEUXIEME JOUR :**

Petit déjeuner à l'hôtel.

En matinée, nous rejoindrons **Giethoorn** pour une visite guidée de la ville en bateau.



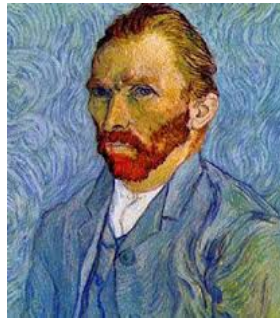




*« Venise du Nord » miniature, le pittoresque bourg lacustre se niche au cœur de la réserve naturelle de De Wieden, vaste région de tourbières marécageuses, où l'extraction massive de la tourbe a donné naissance à une multitude de lacs. La petite ville s'étend à cheval sur le canal Dorpsgracht, long de près de 7 km. Les fermes, chaumières et autres habitations reliées entre elles par de petits ponts sont remarquables par leurs toits bombés en chaume appelés « toits en dos de chameau. »*

- Repas de midi : plat – dessert - ¼ de vin, eau et café.

Après le repas, nous reprendrons la route de Zwolle pour la visite guidée du **musée des Beaux Arts « de Fundatie »** qui fait partie de la fondation Hannema – de Stuers.



*« Cet ancien palais de justice de style néoclassique fut construit en 1839 et devint un musée à part entière en 2004. Le bâtiment, à lui seul, vaut le détour pour sa grande coupole et son architecture.*

*Il possède une immense collection d'œuvres d'art datées de la fin du moyen âge à nos jours. On y trouve notamment des tableaux du Bernin, de Turner, Mondrian, Van Gogh, Chagall et Picasso.*

- Retour à l'hôtel pour le repas du soir en 3 services.

\*\*\*\*\*

### **TROISIEME JOUR :**

Après le petit-déjeuner, nous partirons à la découverte de la ville de **Kampen.**



*« Sa localisation sur la rive gauche de l'Ijssel, près de son embouchure, en a fait un des membres les plus puissants de la Hanze.*

*Au moyen âge, Kampen était un port très prospère grâce au commerce du hareng. La richesse de son histoire est toujours visible : une ville historique unique avec un des plus beaux panoramas urbains des Pays-Bas. La ville de Kampen conserve de son florissant passé quelques cinq cents monuments classés disséminés dans son centre historique. Des ruelles à l'apparence typique et de belles places complètent l'ensemble.*

**A 12h00**, embarquement pour une croisière-déjeuner de 2h30 sur l'Ijssel.  
Repas à bord.



*« Nous ferons une promenade à travers la réserve naturelle du Kattegat. Nombreuses petites îles sur le parcours avec une végétation particulièrement fleurie et abritant une multitude d'oiseaux aquatiques avec notamment une colonie de cormorans. Navigation sur le lac Ketelmeer. »*

\*\*\*\*\*

Sur le chemin du retour vers l'hôtel, petite halte au **jardin de sculptures de l'Anningahof** à Zwolle.



*« A force d'enthousiasme, de générosité et de persévérance, Hib Anninga, fils d'agriculteur, ancien employé de banque et mécène, a transformé la ferme de ses parents en un vrai jardin d'agrément où la nature et l'art contemporain ont conclu une alliance intime. »*

\* Dernier repas du soir à l'hôtel et petite halte au bar pour ceux qui le souhaitent

\*\*\*\*\*

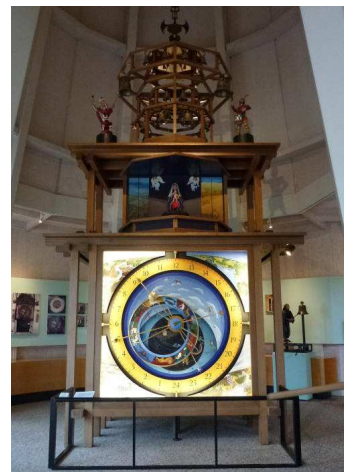
#### **QUATRIEME JOUR :**

Petit-déjeuner à l'hôtel et chargement des bagages puis nous nous rendrons à **Zwolle** pour une matinée libre avec, au choix, visite, promenade, shopping ou petit verre en terrasse.

En fin de matinée, nous reprendrons la route vers la Belgique.

- En chemin, repas de midi en 3 services.

L'après-midi, direction **Asten** pour une visite guidée au **musée des cloches**.



*« Nous y découvrirons le mode de fabrication des cloches ainsi qu'une collection de clochettes du monde entier, des cloches à marteau ou à battant et une série d'horloges anciennes à contrepoids. Nous y verrons également un grand carillon à tambour au mécanisme apparent de 32 cloches ainsi qu'une horloge astronomique et ses jacquemarts. »*

Et nous rentrerons au pays avec un arrêt en cours de route pour nous détendre et prendre un en-cas libre à notre convenance. **Retour** prévu à Ouffet et à Modave vers 21h00.



**PRIX DU VOYAGE : 595,00 € par personne**

**Supplément de 115,00 € pour ceux qui souhaitent une chambre « single ».**

**Tout est compris : voyage, hôtel, repas (sauf en-cas au retour), visites et guides.**

Merci de réserver auprès de **Monique Harzumont: Tél.086/36 64 74 –**

**GSM 0478/ 60 69 07– Mail : mobrial@skynet.be**

**ou auprès d'Edouard Botton : 083/63 48 33.**

L'hôtelier réclamant des arrhes au plus tôt, nous vous demandons de verser **au moins 200,00 € par personne pour le 28 mars 2017 au plus tard** sur le compte

**BE08 240 0422444 13 du Probus Club de Durbuy** en indiquant la mention « **Pays-Bas** » et le(s) nom(s) du ou des participants pour qui vous versez éventuellement le montant.

**La somme totale devra être acquittée pour le 20 mai 2017 au plus tard.**

**N.B. : il ne sera tenu compte de votre réservation qu'à partir de la réception du montant ou de l'avance.**

**PS : il vous est possible de contracter une « Assurance voyage Léo sélection » (assistance, frais médicaux, annulation, bagages) pour 28,00 € par personne. Si cela vous intéresse, voyez Monique pour de plus amples renseignements. Attention ! Pour les personnes qui souhaitent une assurance, merci de verser les 28.00 € en même temps que les arrhes**